

# 嘉实企业变革股票型证券投资基金

## 基金产品资料概要更新

编制日期：2024年6月20日

送出日期：2024年6月24日

本概要提供本基金的重要信息，是招募说明书的一部分。

作出投资决定前，请阅读完整的招募说明书等销售文件。

### 一、产品概况

基金简称	嘉实企业变革股票	基金代码	001036
基金管理人	嘉实基金管理有限公司	基金托管人	中国工商银行股份有限公司
基金合同生效日	2015年2月12日	上市交易所及上市日期	-
基金类型	股票型	交易币种	人民币
运作方式	普通开放式	开放频率	每个开放日
基金经理	陈涛	开始担任本基金基金经理的日期	2023年12月21日
		证券从业日期	2015年8月1日

### 二、基金投资与净值表现

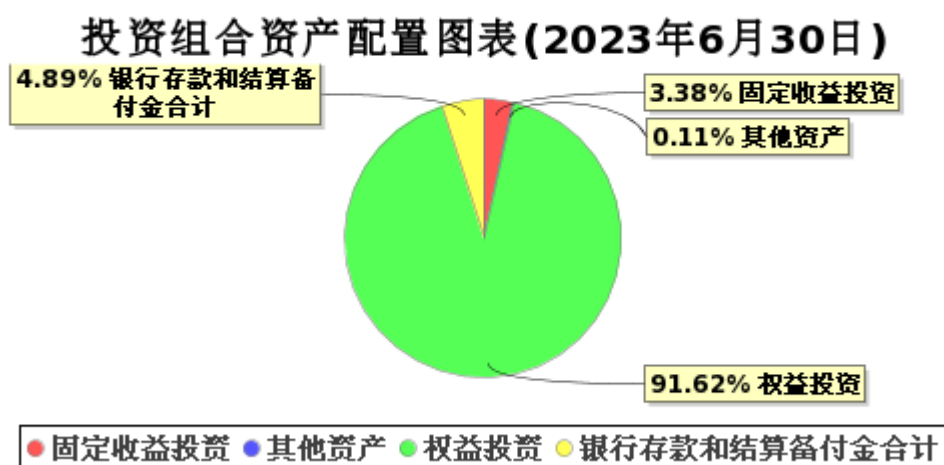
#### (一) 投资目标与投资策略

详见《嘉实企业变革股票型证券投资基金招募说明书》第十部分“基金的投资”。

投资目标	本基金主要投资于企业变革主题相关的股票，深入挖掘上市公司发生变革带来效率提升或者跨越发展的投资机遇。在严格控制风险的前提下，力争实现基金资产的长期稳定增值。
投资范围	<p>本基金投资于依法发行或上市的股票、债券等金融工具及法律法规或中国证监会允许基金投资的其他金融工具。具体包括：股票（包含中小板、创业板、存托凭证及其他依法发行、上市的股票），股指期货、权证，债券（国债、金融债、企业（公司）债、次级债、可转换债券（含分离交易可转债）、央行票据、短期融资券、超短期融资券、中期票据、中小企业私募债、可交换公司债券等）、资产支持证券、债券回购、银行存款等固定收益类资产以及现金，以及法律法规或中国证监会允许基金投资的其他金融工具（但须符合中国证监会的相关规定）。</p> <p>如法律法规或监管机构以后允许基金投资其他品种，基金管理人在履行适当程序后，可以将其纳入投资范围。</p> <p>基金的投资组合比例为：股票资产占基金资产的比例为80%-95%，投资于企业变革主题相关的股票占非现金资产的比例不低于80%；在扣除股指期货合约需缴纳的交易保证金后，基金保留的现金或者到期日在一年以内的政府债券不低于基金资产净值的5%，其中现金不包括结算备付金、存出保证金、应收申购款等；股指期货、权证及其他金融工具的投资比例符合法律法规和监管机构的规定。</p>
主要投资策略	本基金运用“自上而下”和“自下而上”相结合的方法精选个股，深入挖掘企业变革过程中符合经济结构调整，产业升级转型方向，且具备持续增长潜力、估值水平相对合理

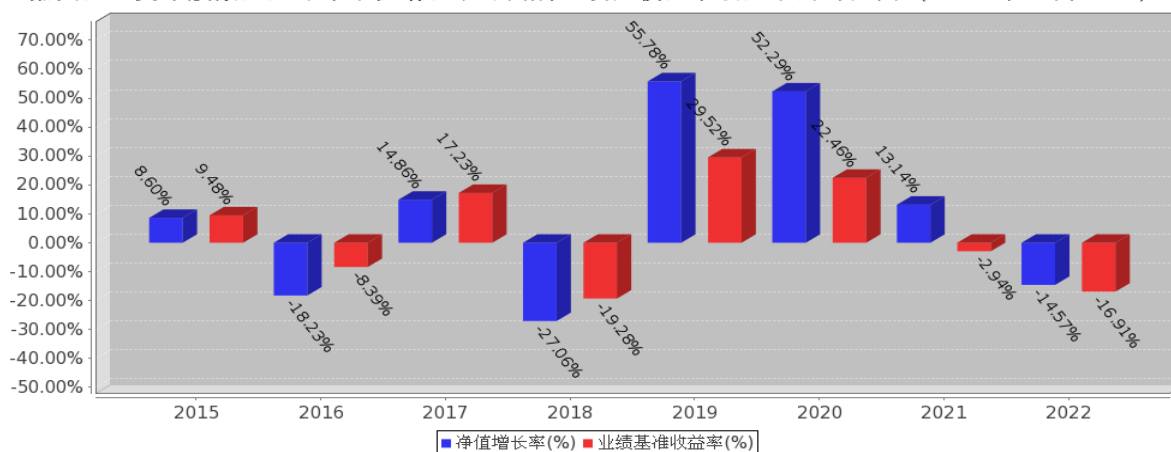
	的上市公司。同时，辅以严格的风险管理，以获得中长期的较高投资收益。本基金所指的企业变革，主要是指在经济转型大背景下，通过变革使企业发生跨越式发展，并展现出与变革前相比成长空间巨大的股票。具体投资策略包括：大类资产配置、股票投资策略、债券投资策略、中小企业私募债券投资策略、衍生品投资策略、风险管理策略。
业绩比较基准	沪深 300 指数收益率*80%+中证综合债券指数收益率*20%
风险收益特征	本基金为股票型证券投资基金，属于较高预期风险和预期收益的证券投资基金品种，其预期风险和预期收益高于混合型基金、债券型基金和货币市场基金。

## (二) 投资组合资产配置图表/区域配置图表



## (三) 自基金合同生效以来基金每年的净值增长率及与同期业绩比较基准的比较图

嘉实企业变革股票基金每年净值增长率与同期业绩比较基准收益率的对比图 (2022年12月31日)



注：基金的过往业绩不代表未来表现；基金合同生效当年的相关数据根据当年实际存续期计算。

## 三、投资本基金涉及的费用

### (一) 基金销售相关费用

以下费用在认购/申购/赎回基金过程中收取：

费用类型	份额 (S) 或金额 (M) /持有期限 (N)	收费方式/费率
申购费	M<1,000,000	1.5%

(前收费)	1,000,000 ≤ M < 2,000,000	1%
	2,000,000 ≤ M < 5,000,000	0.6%
	M ≥ 5,000,000	1,000 元/笔
申购费 (后收费)	N < 1 年	0.2%
	1 年 ≤ N < 3 年	0.1%
	N ≥ 3 年	0%
赎回费	N < 7 天	1.5%
	7 天 ≤ N < 30 天	0.75%
	30 天 ≤ N < 365 天	0.5%
	365 天 ≤ N < 730 天	0.25%
	N ≥ 730 天	0%

注：通过本公司直销中心申购本基金的养老金客户实施特定申购费率，适用的申购费率为对应申购金额所适用的原申购费率的 10%；申购费率为固定金额的，则按原费率执行，不再享有费率折扣。详见本基金《招募说明书》及相关公告。

## (二) 基金运作相关费用

以下费用将从基金资产中扣除：

费用类别	收费方式/年费率或金额	收取方
管理费	1.2%	基金管理人和销售机构
托管费	0.2%	基金托管人
审计费用	64,000.00 元	会计师事务所
信息披露费	120,000.00 元	规定披露报刊
其他费用	基金合同生效后与基金相关的律师费、基金份额持有人大会费用等可以在基金财产中列支的其他费用，按照国家有关规定和《基金合同》约定在基金财产中列支。费用类别详见本基金基金合同及招募说明书或其更新。	

注：1、本基金交易证券、基金等产生的费用和税负，按实际发生额从基金资产扣除。

2、审计费用、信息披露费为基金整体承担费用，非单个份额类别费用，且年金额为预估值，最终实际金额以基金定期报告披露为准。

## (三) 基金运作综合费用测算

若投资者认购/申购本基金份额，在持有期间，投资者需支出的运作费率如下表：

基金运作综合费率（年化）
1.43%

注：基金管理费率、托管费率、销售服务费率（若有）为基金现行费率，其他运作费用以最近一次基金年报披露的相关数据为基准测算。

## 四、风险揭示与重要提示

### (一) 风险揭示

本基金不提供任何保证。投资者可能损失投资本金。

投资有风险，投资者购买基金时应认真阅读本基金的《招募说明书》等销售文件。

### 一) 本基金特有的风险:

1、高仓位风险: 本基金作为股票型基金, 在投资管理中会至少维持 80%的股票投资比例, 具有对股票市场的系统性风险, 不能完全规避市场下跌的风险和个股风险, 在市场大幅上涨时也不能保证基金净值能够完全跟随或超越市场上涨幅度。同时, 本基金将投资于企业变革主题相关的股票占非现金资产的比例不低于 80%, 由于本基金对企业变革主题严格界定以及运作中的品种选择结果可能带来的业绩偏离风险是本基金产品的一个重要风险来源。因此, 本基金的波动性可能较高, 市场风险和流动性风险可能更大;

2、中小企业私募债风险;

3、其他投资风险;

4、存托凭证的投资风险: 本基金的投资范围包括存托凭证, 除与其他仅投资于沪深市场股票的基金所面临的共同风险外, 本基金还将面临中国存托凭证价格大幅波动甚至出现较大亏损的风险, 以及与中国存托凭证发行机制相关的风险。

二) 基金管理过程中共有的风险: 市场风险、信用风险、流动性风险、管理风险、操作或技术风险、合规性风险以及其他风险。

## (二) 重要提示

中国证监会对本基金募集的注册, 并不表明其对本基金的价值和收益作出实质性判断或保证, 也不表明投资于本基金没有风险。

基金管理人依照恪尽职守、诚实信用、谨慎勤勉的原则管理和运用基金财产, 但不保证基金一定盈利, 也不保证最低收益。

基金投资者自依基金合同取得基金份额, 即成为基金份额持有人和基金合同的当事人。

基金产品资料概要信息发生重大变更的, 基金管理人将在三个工作日内更新, 其他信息发生变更的, 基金管理人每年更新一次。因此, 本文件内容相比基金的实际情况可能存在一定的滞后, 如需及时、准确获取基金的相关信息, 敬请同时关注基金管理人发布的相关临时公告等。

## 五、其他资料查询方式

以下资料详见嘉实基金管理有限公司官方网站: [www.jsfund.cn](http://www.jsfund.cn); 客服电话: 400-600-8800。

1、《嘉实企业变革股票型证券投资基金基金合同》

《嘉实企业变革股票型证券投资基金托管协议》

《嘉实企业变革股票型证券投资基金招募说明书》

2、定期报告, 包括基金季度报告、中期报告和年度报告

3、基金份额净值

4、基金销售机构及联系方式

5、其他重要资料