

华泰柏瑞景气回报一年持有期混合型证券投资基金（C类份额）

基金产品资料概要更新

编制日期：2024年6月14日

送出日期：2024年6月14日

本概要提供本基金的重要信息，是招募说明书的一部分。

作出投资决定前，请阅读完整的招募说明书等销售文件。

一、产品概况

基金简称	华泰柏瑞景气回报一年持有期混合	基金代码	008373
下属基金简称	华泰柏瑞景气回报一年持有期混合C	下属基金交易代码	008374
基金管理人	华泰柏瑞基金管理有限公司	基金托管人	中国银行股份有限公司
基金合同生效日	2019年12月18日		
基金类型	混合型	交易币种	人民币
运作方式	其他开放式	开放频率	本基金每个工作日开放申购，但本基金对每份基金份额设置1年的最短持有期限
基金经理	吴邦栋	开始担任本基金基金经理的日期	2023年06月09日
		证券从业日期	2010年6月23日
其他	基金合同生效后，连续20个工作日出现基金份额持有人数量不满200人或者基金资产净值低于5000万元情形的，基金管理人应当在定期报告中予以披露；连续60个工作日出现前述情形的，基金管理人应当在10个工作日内向中国证监会报告并提出解决方案，如转换运作方式、与其他基金合并或者终止基金合同等，并在6个月内召开基金份额持有人大会进行表决。法律法规或中国证监会另有规定时，从其规定。		

二、基金投资与净值表现

（一）投资目标与投资策略

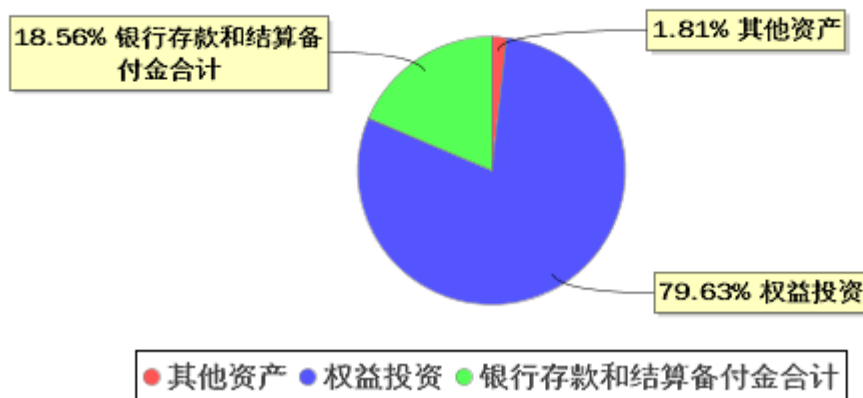
投资目标	在控制风险的前提下，力争控制基金的回撤水平，追求资产净值的长期稳健增值，为投资人提供超越业绩比较基准的投资回报。
投资范围	本基金的投资范围包括国内依法发行上市的股票（包括主板、中小板、创业板、科创板以及其他经中国证监会核准或注册上市的股票）、存托凭证、债券（包括国债、地方政府债、金融债、企业债、公司债、政府支持债券、政府支持机构债、公开发行的次级债、可转换债券、分离交易可转债、央行票据、中期票据、短期融资券（含超短期融资券）、可交换债券）、资产支持证券、债券回购、银行存款（包括定期存款、协议存款、通知存款等）、同业存单、衍生工具（股指期货、国债期货等）以及法律法规或中国证监会允许基金投资的其他金融工具（但须符合中国证监会的相关规定）。本基金还可以根据相关法律法规的规定参与融资业务。

	<p>如法律法规或监管机构以后允许基金投资其他品种，基金管理人在履行适当程序后，可以将其纳入投资范围。</p> <p>基金的投资组合比例为：股票投资占基金资产的比例为 60%-95%；每个交易日日终在扣除股指期货合约和国债期货合约需缴纳的交易保证金后，现金或者到期日在一年以内的政府债券不低于基金资产净值的 5%，其中现金不包括结算备付金、存出保证金、应收申购款等。</p> <p>如果法律法规对该比例要求有变更的，在履行适当程序后，以变更后的比例为准，本基金的投资比例会做相应调整。</p>
主要投资策略	<p>本基金在宏观经济分析基础上，结合政策面、市场资金面等情况，在经济周期不同阶段，依据市场不同表现，在大类资产中进行配置，把握各类资产的投资机会，保证整体投资业绩的持续性。</p> <p>1、大类资产配置； 2、股票投资策略： 本基金希望通过对具备较高景气度的行业以及个股的选择，实现较好的投资回报。 3、存托凭证投资策略；4、债券投资策略；5、资产支持证券投资策略；6、衍生品投资策略；7、融资业务的投资策略</p>
业绩比较基准	中证 800 指数收益率*80%+上证国债指数收益率*10%+银行活期存款利率(税后)*10%
风险收益特征	<p>本基金为混合型基金，在通常情况下其预期收益及预期风险水平高于货币市场基金、债券型基金，低于股票型基金。</p> <p>本基金还可投资科创板的股票，需承担科创板机制下因投资环境、投资标的、市场制度以及交易规则等差异带来的特有风险。</p>

注：详见《华泰柏瑞景气回报一年持有期混合型证券投资基金招募说明书》第九部分“基金的投资”。

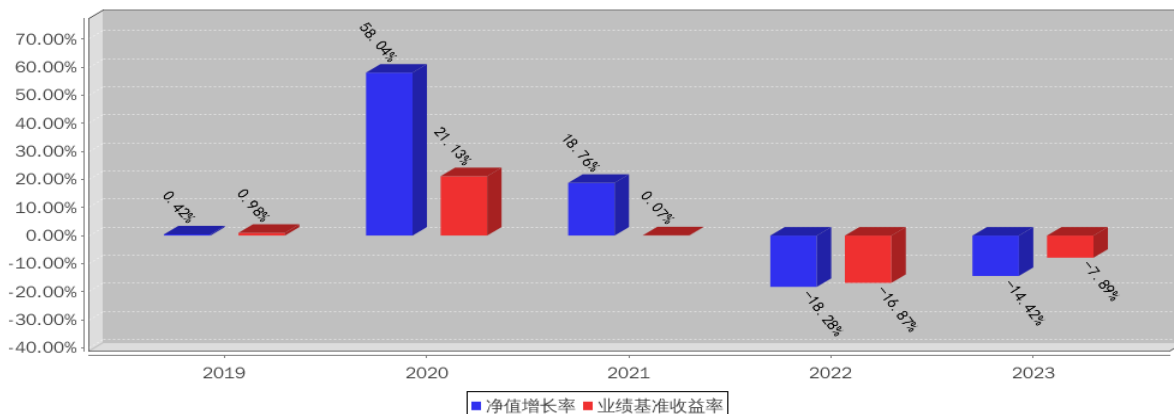
(二) 投资组合资产配置图表/区域配置图表

投资组合资产配置图表(2024年3月31日)



(三) 自基金合同生效以来基金每年的净值增长率及与同期业绩比较基准的比较图

华泰柏瑞景气回报一年持有期混合C基金每年净值增长率与同期业绩比较基准收益率的对比图（2023年12月31日）



注：业绩表现截止日期 2023 年 12 月 31 日。基金过往业绩不代表未来表现。

三、投资本基金涉及的费用

（一）基金销售相关费用

以下费用在申购/赎回基金过程中收取：

费用类型	份额（S）或金额（M）/持有期限（N）	收费方式/费率	备注
申购费（前收费）	-	0%	C类份额不收取申购费
赎回费	-	0%	对于本基金每份基金份额，设置1年最短持有期限，1年后方可赎回，赎回时不收取赎回费

（二）基金运作相关费用

以下费用将从基金资产中扣除：

费用类别	收费方式/年费率或金额	收取方
管理费	0.8%	基金管理人和销售机构
基金管理人的业绩报酬	基金管理人每笔基金份额年化收益率 R 超过 8% 的部分，按比例提取业绩报酬，年化收益率 (R) ≤ 8%，计提比例为 0，年化收益率 (R) > 8%，计提比例为 20%	-
托管费	0.2%	基金托管人
销售服务费	0.25%	销售机构
审计费用	55,000.00 元	会计师事务所
信息披露费	120,000.00 元	规定披露报刊

其他费用	详见招募说明书的基金费用与税收章节	相关服务机构
-------------	-------------------	--------

注：1. 本基金交易证券、基金等产生的费用和税负，按实际发生额从基金资产扣除。
2. 审计费用、信息披露费为基金整体承担费用，非单个份额类别费用，且年金额为预估值，最终实际金额以基金定期报告披露为准。

（三）基金运作综合费用测算

若投资者认购/申购本基金份额，在持有期间，投资者需支出的运作费率如下表：

华泰柏瑞景气回报一年持有期混合 C

基金运作综合费率（年化）
1.36%

注：基金管理费率、托管费率、销售服务费率（若有）为基金现行费率，其他运作费用以最近一次基金年报披露的相关数据为基准测算；业绩报酬不纳入测算范围。

四、风险揭示与重要提示

（一）风险揭示

本基金不提供任何保证。投资者可能损失本金。

投资有风险，投资者购买基金时应认真阅读本基金的《招募说明书》等销售文件。

本基金的投资风险包括投资组合的风险、管理风险、投资合规性风险、本基金特有的风险和和其它风险。

其中本基金特有的风险为：

本基金在类别资产配置中，可能受到经济周期、市场环境、公司治理、制度建设等因素的不同影响，导致资产配置偏离最优化，这可能为基金投资绩效带来风险。

1、在股票市场投资中，本基金特有的风险 2、在债券投资中，本基金特有的风险 3、股指期货投资风险 4、国债期货投资风险 5、资产支持证券投资风险

6、科创板投资风险

本基金可投资于科创板，所面临的特有风险包括但不限于：（1）流动性风险；（2）退市风险；（3）投资集中风险；（4）投资战配股票风险

7、本基金的认知风险

本基金采用了固定管理费加提取业绩报酬的模式，这类收费模式与大多数国内市场上现存的固定管理费收取模式不同，投资者存在对该产品认识不足而导致投资决策不适当的风险。

本基金的投资范围包括存托凭证。存托凭证是新证券品种，本基金投资存托凭证在承担境内上市交易股票投资的共同风险外，还将承担与存托凭证、创新企业发行、境外发行人以及交易机制相关的特有风险。

（二）重要提示

中国证监会对本基金募集的注册，并不表明其对本基金的价值和收益作出实质性判断或保证，也不表明投资于本基金没有风险。

基金管理人依照恪尽职守、诚实信用、谨慎勤勉的原则管理和运用基金财产，但不保证基金一定盈利，也不保证最低收益。

基金投资者自依基金合同取得基金份额，即成为基金份额持有人和基金合同的当事人。

本基金对每份基金份额设置 1 年的最短持有期限，基金份额在最短持有期内不办理赎回及转换转出业务。

自最短持有期结束后即进入开放持有期，可以办理赎回及转换转出业务。

本基金每个开放日披露的各类基金份额净值为未扣除基金管理人业绩报酬前的基金份额净值。投资者实际赎回金额，以登记机构确认数据为准。本基金为逐笔计提业绩报酬的基金，由于管理人可能计提业绩报酬，投资者实际赎回份额净值可能低于每日披露的基金份额净值，投资者实际赎回金额以登记机构确认数据为准。

本基金的争议解决处理方式为仲裁。具体仲裁机构和仲裁地点详见基金合同的具体约定。

基金产品资料概要信息发生重大变更的，基金管理人将在三个工作日内更新，其他信息发生变更的，基金管理人每年更新一次。因此，本文件内容相比基金的实际情况可能存在一定的滞后，如需及时、准确获取基金的相关信息，敬请同时关注基金管理人发布的相关临时公告等。

五、其他资料查询方式

以下资料详见华泰柏瑞基金官方网站 [www.huatai-pb.com] [客服电话：400-888-0001]

- 1、《华泰柏瑞景气回报一年持有期混合型证券投资基金基金合同》、《华泰柏瑞景气回报一年持有期混合型证券投资基金托管协议》、《华泰柏瑞景气回报一年持有期混合型证券投资基金招募说明书》
- 2、定期报告，包括基金季度报告、中期报告和年度报告
- 3、基金份额净值
- 4、基金销售机构及联系方式
- 5、其他重要资料